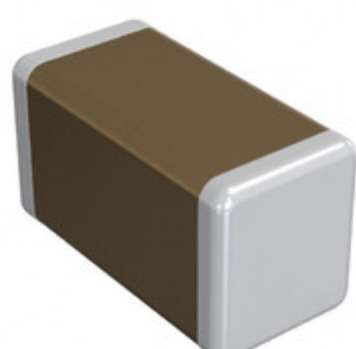


## GRM31C7U2J472JW32L



Obrázky jsou pouze orientační.  
Podrobné informace o produktu naleznete v části Technické údaje produktu.  
Koupit GRM31C7U2J472JW32L s důvěrou od Component-World.HK, 1 rok záruka



INNOVATOR IN ELECTRONICS

Part Number: [GRM31C7U2J472JW32L](#)

Výrobce [Murata Electronics](#)

Popis CAP CER 4700PF 630V U2J 1206

- Datový list:
- [Chip Monolithic Ceramic Caps Part Numbering](#)
  - [GRM31C7U2J472JW32x Ref Sheet](#)
  - [Chip Monolithic Ceramic Caps Catalog](#)
  - [Product Lineup Catalog](#)

RoHS Status: Bez olova / V souladu RoHS

Ship From: Hong Kong

Shipment Way: DHL/Fedex/TNT/UPS/EMS

[Request For Quotation](#)

### PARAMETR PRODUKTU

Part Number	GRM31C7U2J472JW32L	Výrobce	<a href="#">Murata Electronics</a>
Popis	CAP CER 4700PF 630V U2J 1206	Stav volného vedení / RoHS	Bez olova / V souladu RoHS
Dostupné množství	366209 pcs	Datový list	<a href="#">Chip Monolithic Ceramic Caps Part Numbering</a> <a href="#">GRM31C7U2J472JW32x Ref Sheet</a> <a href="#">Chip Monolithic Ceramic Caps Catalog</a> <a href="#">Product Lineup Catalog</a>
Kategorie	<a href="#">Kondenzátory</a>	Napětí - Jmenovitá	630V
Tolerance	±5%	Tloušťka (Max)	0.071" (1.80mm)
teplotní koeficient	U2J	Velikost / Rozměry	0.126" L x 0.063" W (3.20mm x 1.60mm)
Série	GRM	hodnocení	-
Obal	Original-Reel®	Paket / krabice	1206 (3216 Metric)
Ostatní jména	490-16837-6	Provozní teplota	-55°C ~ 125°C
Typ montáže	Surface Mount, MLCC	Úroveň citlivosti na vlhkost (MSL)	1 (Unlimited)
Lead Style	-	Rozestup vývodů	-
Stav volného vedení / RoHS	Lead free / RoHS Compliant	Výška - Sedící (Max)	-
Funkce	-	Detailní popis	4700pF ±5% 630V Ceramic Capacitor U2J 1206 (3216 Metric)
kapacitní	4700pF	Aplikace	General Purpose

Component-World.com je spolehlivý distributor elektronických součástek. Specializujeme se na všechny elektronické komponenty řady Murata Electronics. Máme 366209 kusy Murata Electronics GRM31C7U2J472JW32L na skladě dostupných. Vyžádejte si citát z distributora součástí elektroniky na Component-World.com, náš prodejní tým vás bude kontaktovat do 24 hodin.

RFQ Email: [info@Components-World.com](mailto:info@Components-World.com)

### SOUVISEJÍCÍ PRODUKTY

	Část#: <a href="#">GRM31CC80G157ME11L</a> Popis: CAP CER 150UF 4V X6S 1206	Výrobci: <a href="#">Murata Electronics</a>	<a href="#">Dotaz</a>
	Část#: <a href="#">GRM31C5C1H753JA01L</a> Popis: CAP CER 0.075UF 50V C0G/NP0 1206	Výrobci: <a href="#">Murata Electronics</a>	<a href="#">Dotaz</a>
	Část#: <a href="#">GRM31CC80E227ME11L</a> Popis: CAP CER 220UF 2.5V X6S 1206	Výrobci: <a href="#">Murata Electronics</a>	<a href="#">Dotaz</a>
	Část#: <a href="#">GRM31C5C1H563JA01L</a> Popis: CAP CER 0.056UF 50V C0G/NP0 1206	Výrobci: <a href="#">Murata Electronics</a>	<a href="#">Dotaz</a>
	Část#: <a href="#">GRM31C5C1H823GA01L</a> Popis: CAP CER 0.082UF 50V C0G/NP0 1206	Výrobci: <a href="#">Murata Electronics</a>	<a href="#">Dotaz</a>
	Část#: <a href="#">GRM31C7U3A821JW32L</a> Popis: CAP CER 820PF 1KV U2J 1206	Výrobci: <a href="#">Murata Electronics</a>	<a href="#">Dotaz</a>
	Část#: <a href="#">GRM31CC70J226KE15L</a> Popis: CAP CER 22UF 6.3V X7S 1206	Výrobci: <a href="#">Murata Electronics</a>	<a href="#">Dotaz</a>
	Část#: <a href="#">GRM31CC71C226ME11L</a> Popis: CAP CERAMIC 22UF 16V X7S 20% PAD	Výrobci: <a href="#">Murata Electronics</a>	<a href="#">Dotaz</a>
	Část#: <a href="#">GRM31C5C1H683JA01L</a> Popis: CAP CER 0.068UF 50V C0G/NP0 1206	Výrobci: <a href="#">Murata Electronics</a>	<a href="#">Dotaz</a>
	Část#: <a href="#">GRM31C7U2J392JW32L</a> Popis: CAP CER 3900PF 630V U2J 1206	Výrobci: <a href="#">Murata Electronics</a>	<a href="#">Dotaz</a>
	Část#: <a href="#">GRM31C5C1H823JA01L</a> Popis: CAP CER 0.082UF 50V C0G/NP0 1206	Výrobci: <a href="#">Murata Electronics</a>	<a href="#">Dotaz</a>
	Část#: <a href="#">GRM31C5C1H623JA01K</a> Popis: CAP CERAMIC 0.062UF 50V C0G 5% P	Výrobci: <a href="#">Murata Electronics</a>	<a href="#">Dotaz</a>
	Část#: <a href="#">GRM31CC80E157ME11L</a> Popis: CAP CER 150UF 2.5V X6S 1206	Výrobci: <a href="#">Murata Electronics</a>	<a href="#">Dotaz</a>
	Část#: <a href="#">GRM31C5C1H913JA01L</a> Popis: CAP CER 0.091UF 50V C0G/NP0 1206	Výrobci: <a href="#">Murata Electronics</a>	<a href="#">Dotaz</a>
	Část#: <a href="#">GRM31C5C2A104JA01L</a> Popis: CAP CER 0.1UF 100V C0G/NP0 1206	Výrobci: <a href="#">Murata Electronics</a>	<a href="#">Dotaz</a>
	Část#: <a href="#">GRM31CC70G226ME01L</a> Popis: CAP CER 22UF 4V X7S 1206	Výrobci: <a href="#">Murata Electronics</a>	<a href="#">Dotaz</a>
	Část#: <a href="#">GRM31CC80G226KE19K</a> Popis: CAP CER 22UF 4V X6S 1206	Výrobci: <a href="#">Murata Electronics</a>	<a href="#">Dotaz</a>
	Část#: <a href="#">GRM31C7U3A102JW32L</a> Popis: CAP CER 1000PF 1KV U2J 1206	Výrobci: <a href="#">Murata Electronics</a>	<a href="#">Dotaz</a>
	Část#: <a href="#">GRM31CC70G226KE01L</a> Popis: CAP CER 22UF 4V X7S 1206	Výrobci: <a href="#">Murata Electronics</a>	<a href="#">Dotaz</a>
	Část#: <a href="#">GRM31C5C1H623JA01L</a> Popis: CAP CER 0.062UF 50V C0G/NP0 1206	Výrobci: <a href="#">Murata Electronics</a>	<a href="#">Dotaz</a>

### Související klíčová slova pro GRM31C7U2J472JW32L

Murata Electronics GRM31C7U2J472JW32L.	GRM31C7U2J472JW32L distributor	GRM31C7U2J472JW32L dodavatel	GRM31C7U2J472JW32L Cena
GRM31C7U2J472JW32L Stáhnout datasheet.	GRM31C7U2J472JW32L Datasheet.	GRM31C7U2J472JW32L Stock.	koupit GRM31C7U2J472JW32L.
Murata Electronics GRM31C7U2J472JW32L.	MURATA GRM31C7U2J472JW32L.	Murata Electronics North America	TOKO / Murata GRM31C7U2J472JW32L.
		GRM31C7U2J472JW32L.	